



Продажа

коттедж 212 м² на участке 10 сот.

Емельяново,

Красноярский край, Емельяновский р-н, село
Дрокино, мкр Монамур, ул Центральная

₽ 15 000 000



Вашему вниманию предлагается дом (212 м2) оснащённый всеми коммуникациями, с ровным, большим участком 10 соток, в экологически чистом и стремительно развивающемся г. Железнодорожный.

Развитая инфраструктура, в шаговой доступности остановки общественного транспорта, супермаркеты, школа, детский сад, аптеки. Круглогодичный проезд по асфальтированной дороге.

Дом ждёт своего нового хозяина!
Цена 15 000 000 руб., вся сумма в договоре.
Подходит под ипотеку.

Месторасположение данного участка позволит Вам вдохнуть чистейший, свежий воздух, который улучшит Ваше здоровье и поднимет Вам настроение.

Данная недвижимость проверена и рекомендована АН «Уют City»!

Покупая недвижимость в АН «Уют City» вы получаете страхование сделки и недвижимости в ПОДАРОК!!!

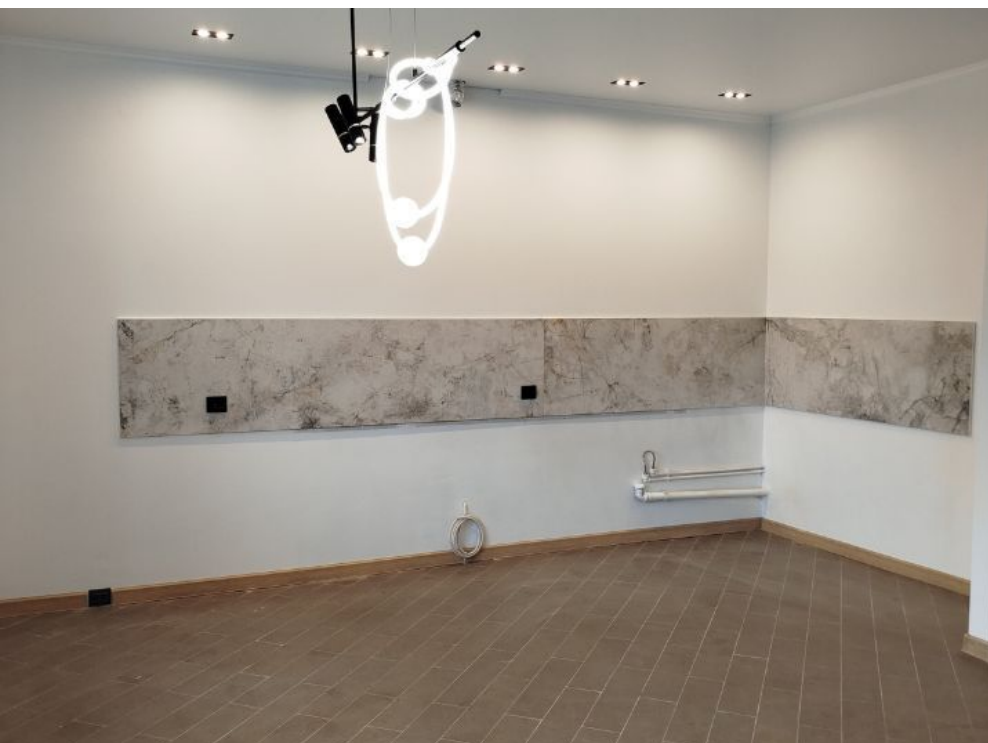
Помогаем с оформлением ипотеки по самым низким ставкам, в кратчайшие сроки!

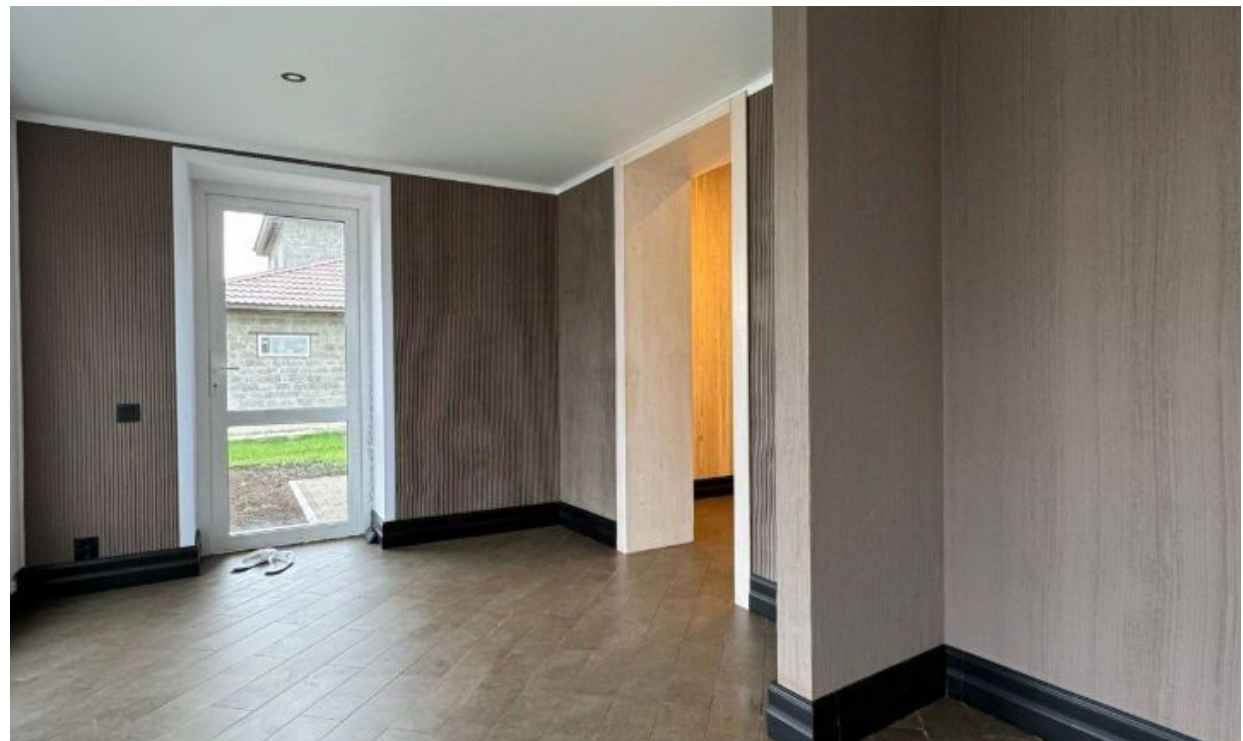


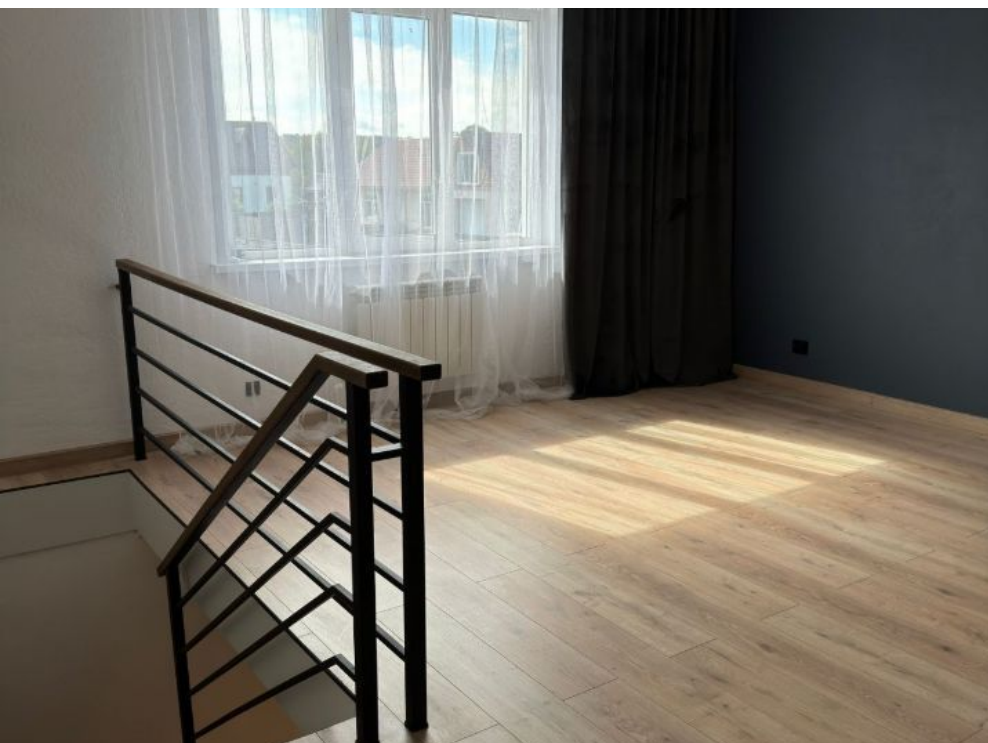


Тип объекта: **коттедж**
Общая площадь: **212 м²**
Количество этажей: **2**
Материал стен: **Газоблоки**
Санузел: **в доме**
Общее количество комнат: **5**

Тип дома: **блочный**
Площадь участка: **10 сот.**
Год постройки: **2015**
Тип участка: **ИЖС**
Душ: **В доме**
Ремонт: **Евро**



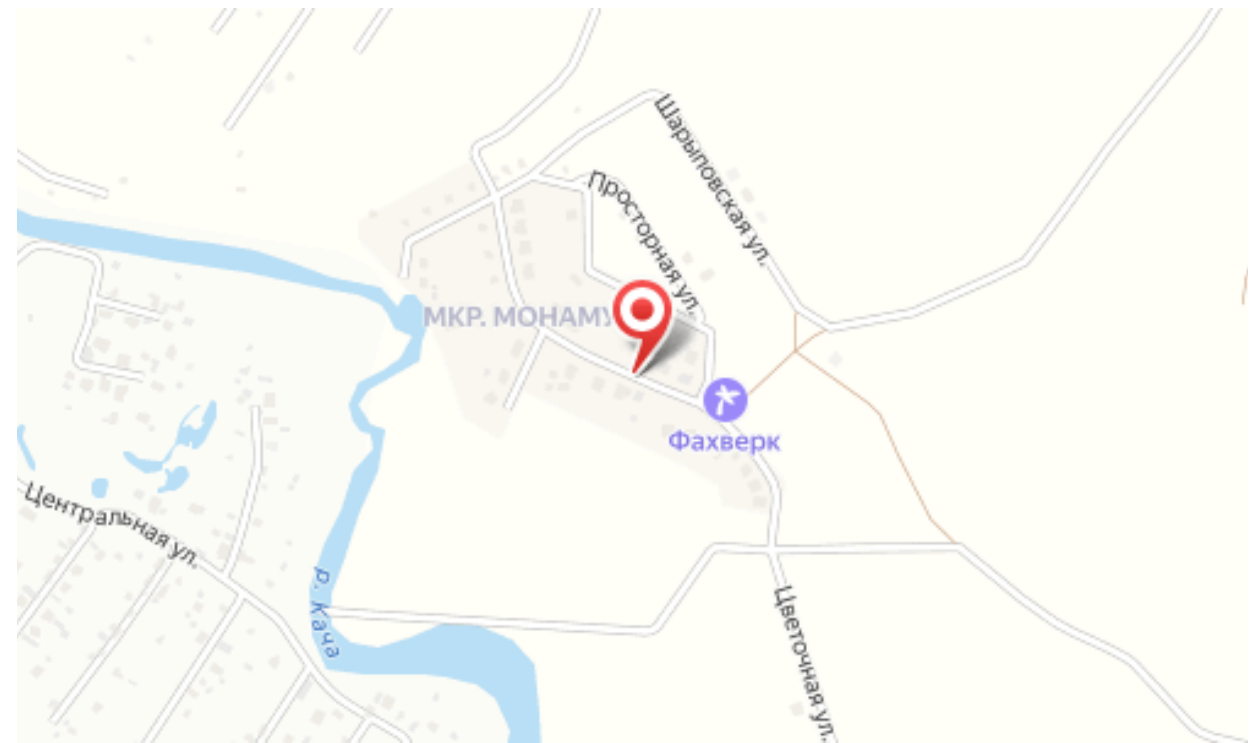












Ваш менеджер

Павел

Агентство недвижимости «Уют City»

8 (800) 550-23-26

uyt-city.ru

uyt.city@mail.ru

г Красноярск, ул Маерчака, д 3

