



Продажа

**2-к.квартира, 44.3 м<sup>2</sup>, 3/5 эт.**

Москва, Мещанский

проезд 2-й Марьиной Рощи, д 11/15

📍 Марьиная Роща

₽ **15 000 000**



Продаётся просторная, светлая 2-к квартира (44.3 м2) на 3-м этаже 5-и этажного кирпичного дома.

В квартире остается мебель и техника (по договоренности).

Развитая инфраструктура, в шаговой доступности остановки общественного транспорта, станция метро Марьино Роща, супермаркеты, спортивные комплексы, школы, детские сады, салоны красоты, медцентры, развлекательные, образовательные и культурные организации.

Один взрослый собственник. Обременений и перепланировок нет.

Цена 15 000 000 руб., вся сумма в договоре. Подходит под ипотеку.

Данная недвижимость проверена и рекомендована АН «Уют City»!

Покупая недвижимость в АН «Уют City» вы получаете страхование сделки и недвижимости в ПОДАРОК!!!

Помогаем с оформлением ипотеки по самым низким ставкам, в кратчайшие сроки!





Количество комнат: **2**  
Общая площадь: **44.3 м<sup>2</sup>**  
Площадь кухни: **8.5 м<sup>2</sup>**  
Этажей в доме: **5**  
Ремонт: **косметический**  
Тип дома: **Кирпичный**  
Способ продажи: **свободная**  
Наличие системы кондиционирования: **нет**  
Наличие стиральной машины: **нет**

Год постройки дома: **1959 г.**  
Жилая площадь: **29 м<sup>2</sup>**  
Этаж: **3**  
Тип санузла: **Совмещенный**  
Вид из окон: **во двор**  
Тип комнат: **Оба варианта**  
Апартаменты: **нет**  
Наличие холодильника: **нет**  
Наличие посудомоечной машины: **нет**

Адрес (иное описание местоположения):  
 город Москва, 2-й проезд Марьиной Рощи, дом 11/15

стр. 1  
 ф.22

Квартира №

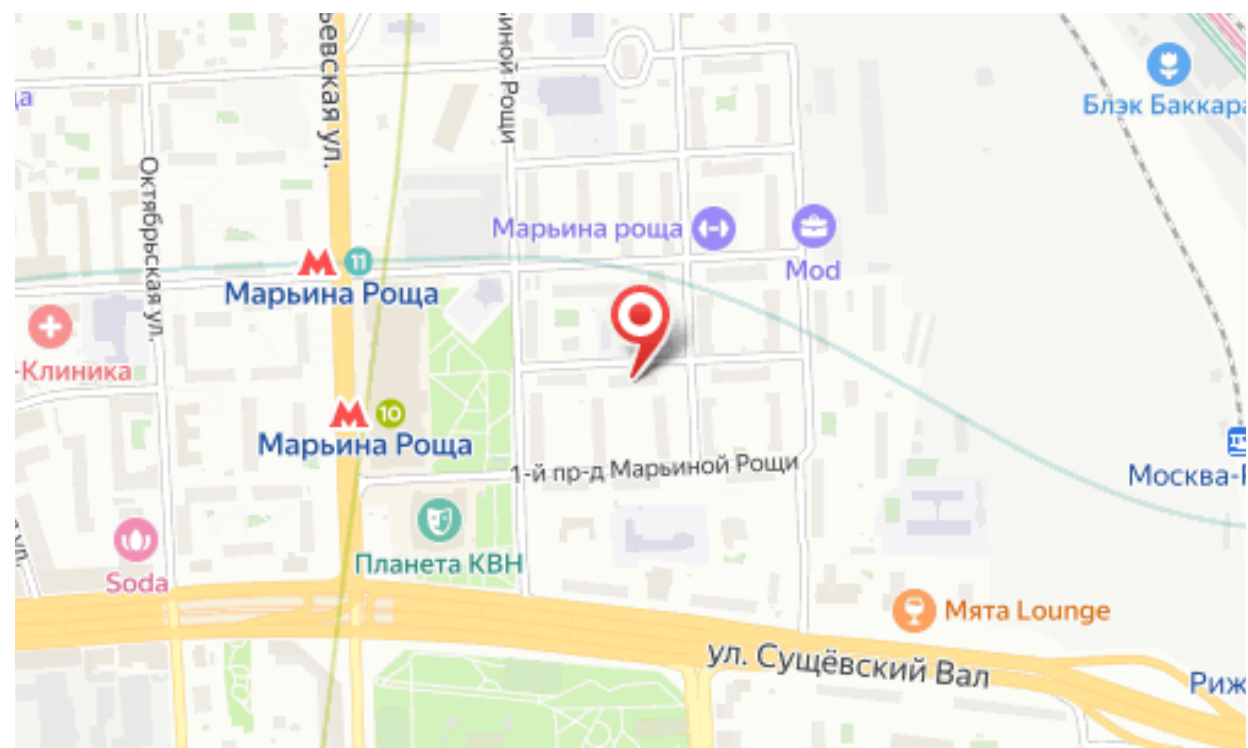
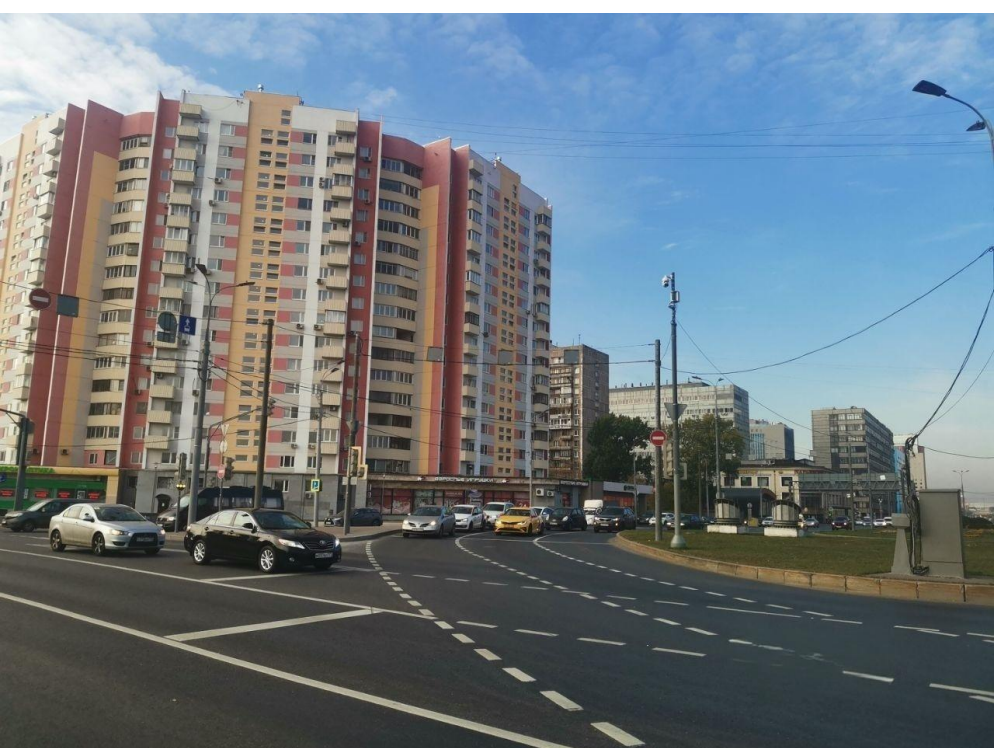
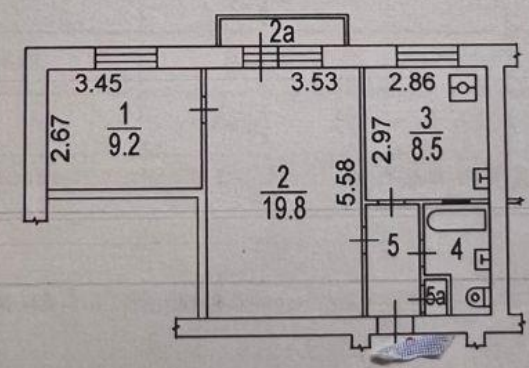
Этаж	№№ комнат	Характеристики комнат и помещений	Площадь общая, кв.м.			Площадь помещений вспомогательного использования (с коэф.), кв.м.			Высота, см.	Примечание Дата обследования
			всего	в том числе		в том числе				
				основн. (жилая)	вспом.	лоджий	балконов	прочих		
3	1	жилая запроходная	9,2	9,2					270	08.07.1991 г.
	2	жилая проходная	19,8	19,8						08.07.1991 г.
	2а	балкон					0,7			08.07.1991 г.
	3	кухня	8,5	8,5						08.07.1991 г.
	4	санузел совмещённый	3,4	3,4						08.07.1991 г.
	5	коридор	3,2	3,2						08.07.1991 г.
	5а	шкаф встроенный	0,2	0,2						08.07.1991 г.
Итого по квартире			44,3	29,0	15,3		0,7			

Общая площадь определена в соответствии со ст. 15 Жилищного кодекса РФ

Экспликация на 1 странице

06.03.2017 г.

3 ЭТАЖ





Ваш менеджер

**АН «Уют City»**

Агентство недвижимости «Уют City»

8 (800) 250-25-34

[uyt-city.ru](http://uyt-city.ru)

[uyt.city@mail.ru](mailto:uyt.city@mail.ru)

г Красноярск, ул Маерчака, д 3

